



multicab-SO

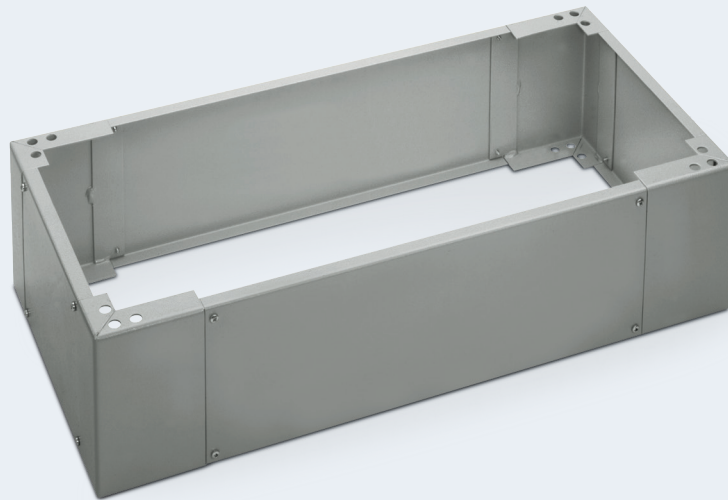


Abbildung: multicab-SO 284

Schranksockel

TYP	H x B x T in mm
multicab-SO 164	100 x 600 x 400
multicab-SO 264	200 x 600 x 400
multicab-SO 184	100 x 800 x 400
multicab-SO 284	200 x 800 x 400
multicab-SO 186	100 x 800 x 600
multicab-SO 286	200 x 800 x 600

Der Schranksockel **multicab-SO** zur erhöhten Aufstellung von Kompensationsanlagen überzeugt durch seine robuste Bauweise und hohe Standfestigkeit. Die Seiten-, Vorder- und Rückwände lassen sich bei Bedarf entfernen.